

株式会社 Liaison Development

保育所等訪問支援LIGARE

～アドバイザー事業のご案内（2月開始予定）～

アドバイザー事業とは？

- ・LIGAREでは園や学校、学童クラブ、福祉事業所などの施設様から依頼を受けて療育を受けているけれども対応に困っているお子さまや療育に繋がっていないけれども気になるお子さまへ職員が訪問して関わり方などの対応や相談全般を受け付けております

どんなことをするの？

- ・実施する内容については事前にご相談いただきLIGAREのスタッフで対応が可能な場合に訪問支援を実施します。以下にアドバイザー事業で実施が出来る例を記載しておりますのでご参照ください

*例に記載がない内容については一度申し込みフォームからご相談ください



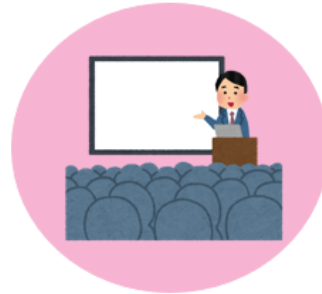
①対応が困難なお子様の
助言や関わりを共有



②保護者様を交えた面談に
参加、様子を伝える
*事前打ち合わせ要



③気になるお子様に
関わらず活動内容の紹介



④発達に関わるテーマの
研修会等の開催

⚠️ 利用に関する注意事項

- ① 1回あたりの訪問時間は2時間程度が目安になります。回数制限は特に設けておりませんが1回2時間の訪問で16500円のご負担となります
- ② 保護者様との面談に参加することをご希望される場合には「事前に訪問する職員がお子さまの様子を把握できていること、施設様と事前の打ち合わせが出来ていること、保護者様に面談の参加の同意が得られていること」を条件に実施します



お問い合わせ

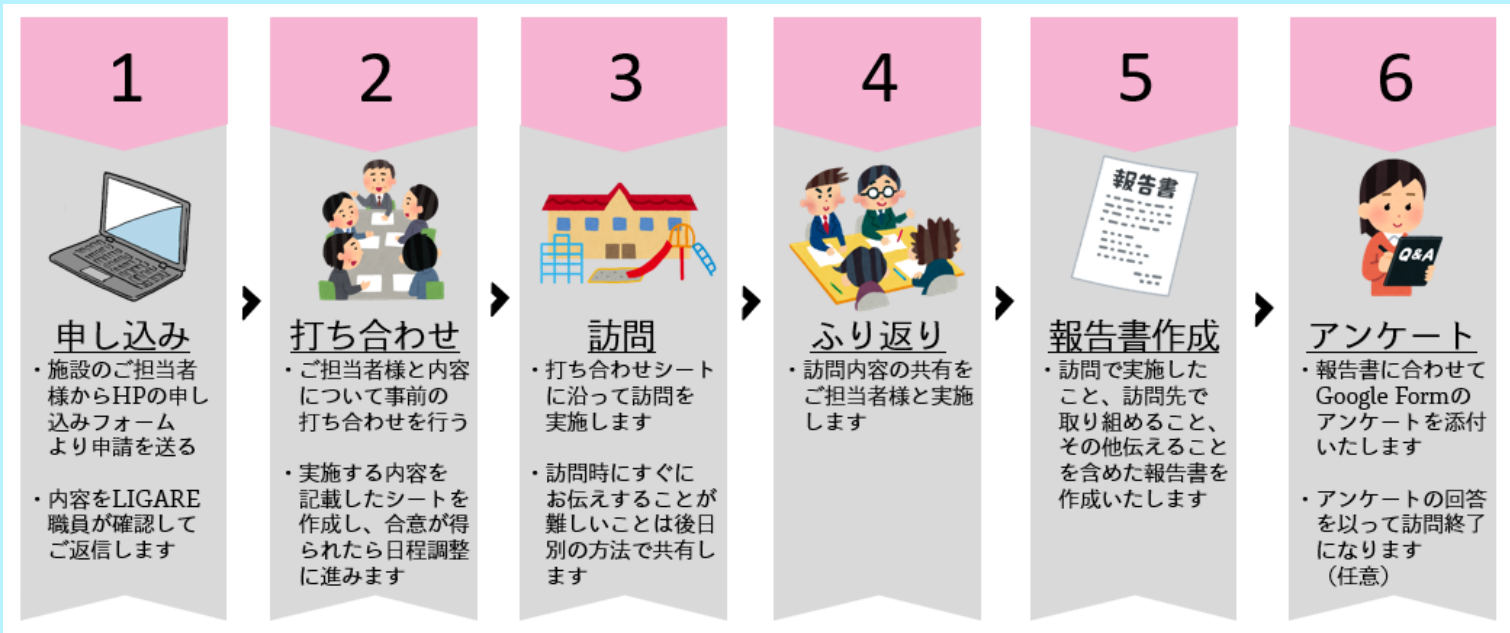
email :

ligare@liaisondevelopment.com

事業の詳細はwebから→



アドバイザー事業の流れ



- ・訪問支援がなるべく円滑に進むように事前に訪問支援で実施する内容について専用のシートを作成し、その内容に沿って訪問を行います
- ・訪問支援後には簡単なアンケートにご協力いただければ幸いです

訪問する職員の資格



小児療育経験の豊富な療法士が訪問を行う

- ・訪問でご希望される内容にもよりますが具体的な基準として、
 - ①小児療育経験（医療機関、行政機関等での個別療育、集団療育、訪問支援を含めた経験）が5年以上ある
 - ②作業療法士、特別支援教育士、公認心理師、保育士等の資格を有している
 - ③お子さまへの発達検査を実施すること＋結果の説明が出来る
 - ④現在も研修等を通して新しいアプローチなどの習得に取り組んでいる以上の4つの条件を満たした職員がアドバイザー事業を行います
- *職員の紹介につきましてはHPをご参照ください



アドバイザー事業のお問い合わせ



 アドバイザー事業で取り組める内容をHPに掲載しています！
訪問をご希望される場合や詳しく内容を知りたい場合はHPの申し込みフォームにご記入ください 

<LIGAREへのアクセス>

長崎県長崎市上野町2-2トライドリームビル2F（浦上天主堂の近く）

*駐車場がない為、近隣のパーキングをご利用ください

